



# Reboisement Participatif arboRise en Haute Guinée

## QUI SOMMES-NOUS?

### GUIDRE Guinée Développement Rural et Environnement

Est une Organisation Non Gouvernementale créée le 04 décembre 2000 à Faranah, en Haute Guinée.

Sa création répond à la nécessité de mettre à la disposition des acteurs ruraux et certains organismes d'appui au développement de la Guinée, une structure d'appui, conseils, d'étude et de formation en vue de l'amélioration des conditions de vie des populations à la base.

### ARBORISE

La mission d'arboRise est de lutter contre le changement climatique de manière efficace, éthique, humaine et naturelle.

arboRise agit de manière participative : les dons permettent l'achat de semences de nombreuses espèces d'arbres auprès de familles d'agriculteurs de Haute Guinée.

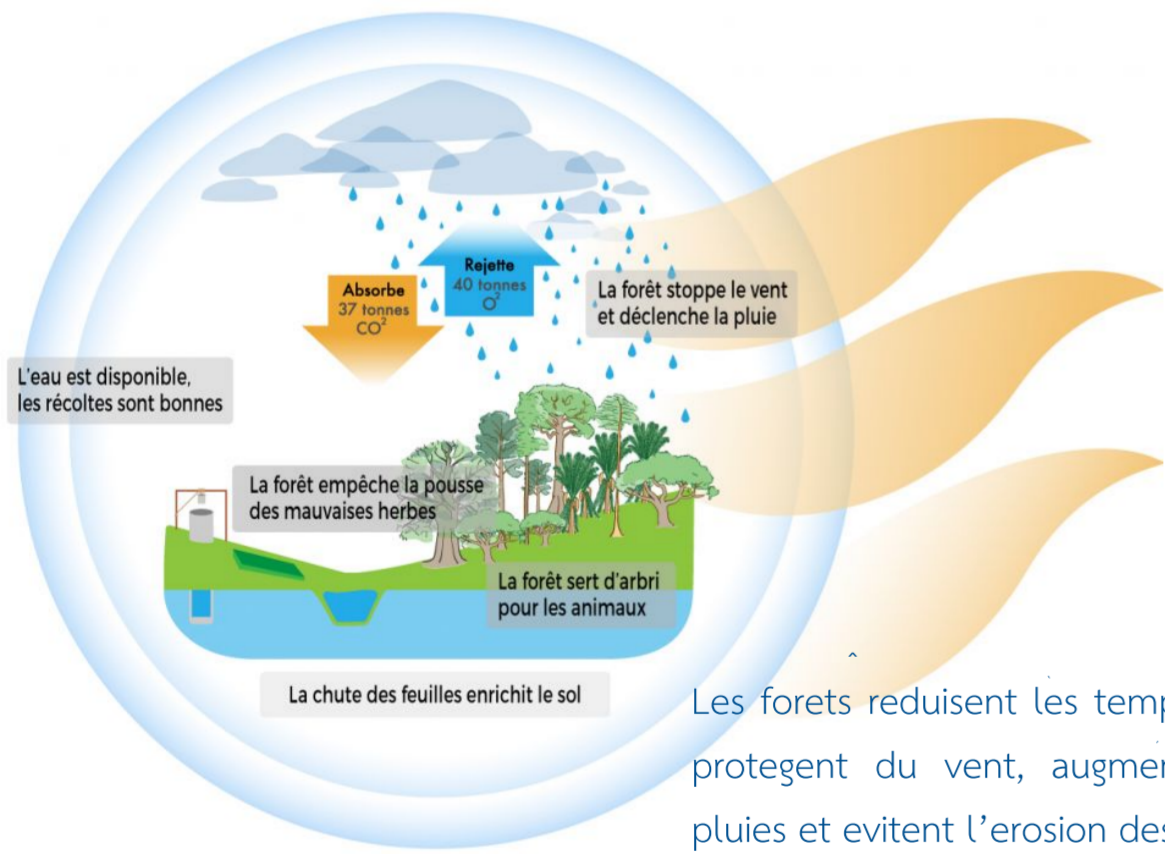
### South Pole

Accompagne ses clients dans leur parcours d'action climatique, de l'évaluation des impacts à la création de valeur, afin d'assurer un développement durable de leur activité.

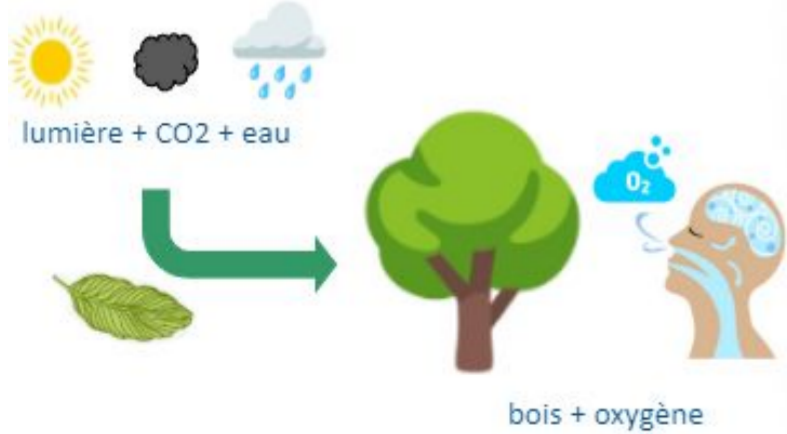
## NOTRE SOLUTION

### Planter des arbres

Les feuilles des arbres transforment le CO<sub>2</sub> en bois grâce à la lumière du soleil et à l'eau (photosynthèse).



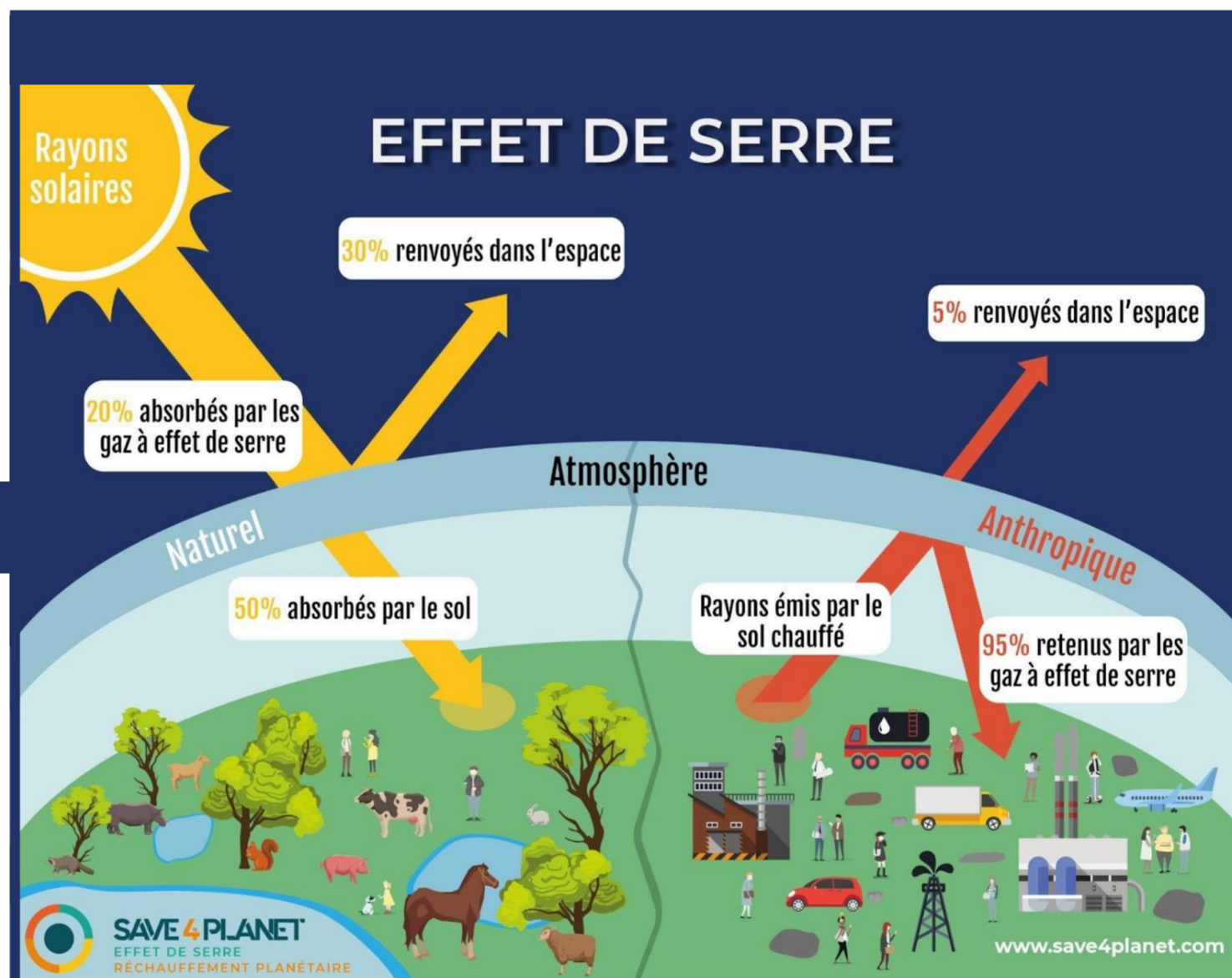
Les forêts réduisent les températures, protègent du vent, augmentent les pluies et évitent l'érosion des sols.



## LES CRÉDITS CARBONE

Les accords de Kyoto ont créé un marché du carbone pour échanger des droits d'émettre du CO<sub>2</sub> contre des projets de qui absorbent du CO<sub>2</sub> ou évitent d'en émettre

## CONTEXTE GÉNÉRAL



Quand on brûle du charbon, de l'essence ou du gaz, les particules de bois de ces combustibles sont transformées en CO<sub>2</sub>.

Les gaz à effet de serre, comme le CO<sub>2</sub>, forment une barrière invisible qui empêche le rayonnement solaire de quitter l'atmosphère, comme dans une serre.

Certains impacts du changement climatique	
<b>Océans</b>	
Élévation du niveau de la mer et vagues de tempête	Acidification
<b>Terre</b>	
événements climatiques extrêmes	Sécheresses et inondations
<b>Biodiversité</b>	
Destruction de l'habitat	Pertes d'espèces
<b>Communautés</b>	
Moins d'accès à l'air pur et à l'eau	Migrations et moins de justice environnementale
<b>Communautés</b>	
Réduction du PIB annuel	Moins de sécurité énergétique





# Reboisement participatif arboRise en Haute Guinée

## NOTRE ACTION

### Zone du projet:

- 150 ha planté dans 2021,
- 650 ha planté dans 2022,
- 6150 ha seront plantés au total

**Type de projet:** ARR (reboisement) projet

**Date de début:** 01/05/2021

**Date d'émission prévue:** 2024

**100 villages**  
**Superficie totale: 2600 km<sup>2</sup> = 260'000 ha**  
**Ø 2600 ha par village**



## PLANTATION

### 10 «familles graines»

chacune possède un arbre semencier sur lequel elle récolte chaque année 20000 graines pour ensuite les mélanger (biodiversité)



### 10 «familles terrains»

chacune met à disposition 2 hectares inutilisés par année et y sème 10000 graines, puis entretient le terrain (défrichage, pare-feu, haie-vive)



### Des arbres utiles

Toutes les espèces plantées sont utiles (fruits, graines comestibles, médecine traditionnelle, miel, etc.). Certaines d'entre elles absorbent beaucoup de carbone et génèrent donc de meilleurs revenus



## Les trois piliers de la durabilité soutiennent notre action:

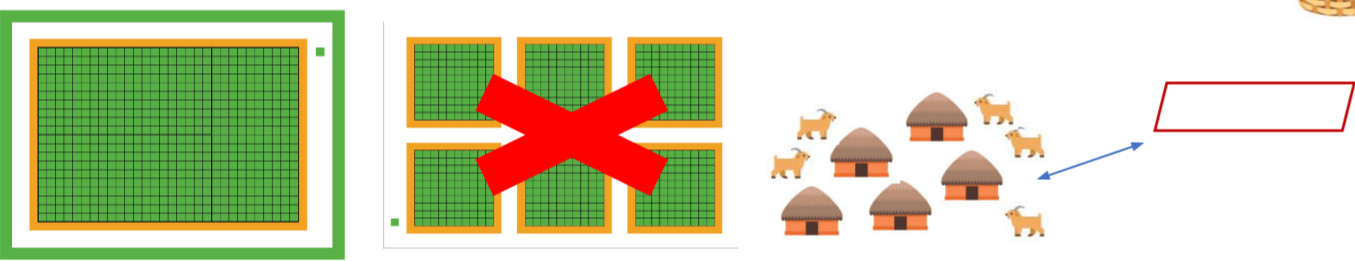
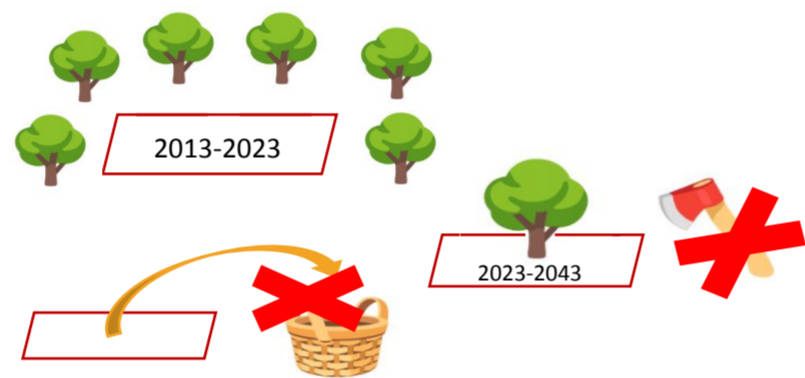
**Écologique:** pas de monoculture ! Nous utilisons 40 espèces d'arbres locales toutes utiles à la population. Nous nous appuyons sur des processus naturels pour créer des forêts résilientes.

**Social:** notre démarche est extrêmement participative puisque nous engageons et formons chaque 3 ans plus de 500 familles locales pour toutes les étapes du reboisement.

**Économique:** grâce à notre approche "low-tech" nous sommes aussi "low-costs". Reboiser un hectare de manière naturelle coûte 10x moins que le marché.

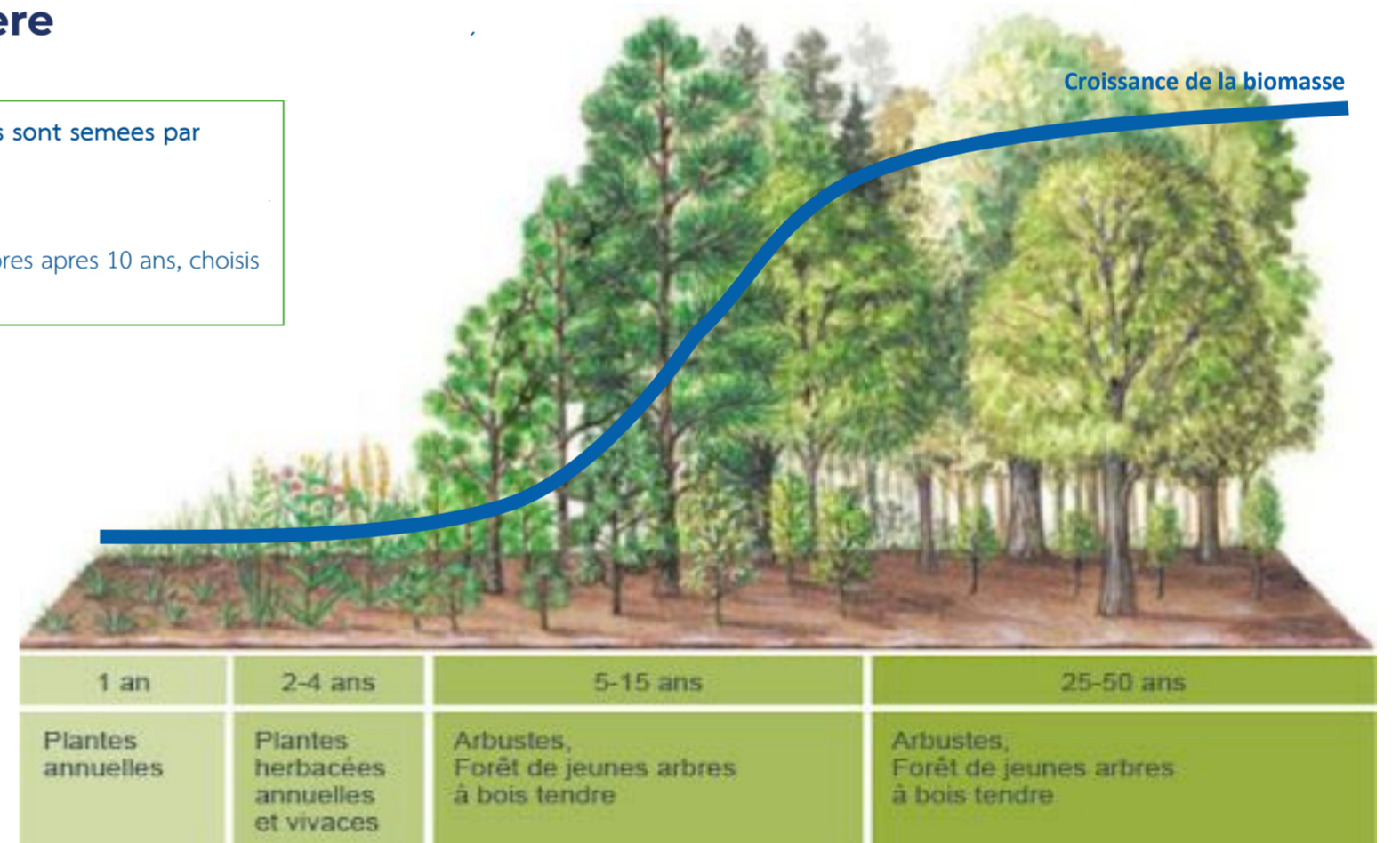
### Le terrain idéal

- Plus d'arbres depuis plus de 10 ans
- Le terrain n'est pas cultivé
- Les arbres ne seront pas coupés
- Les 6 hectares sont d'un seul tenant
- Éloigné du village à distance du bétail



## Une solution naturelle pour aider la Nature à accélérer la succession forestière

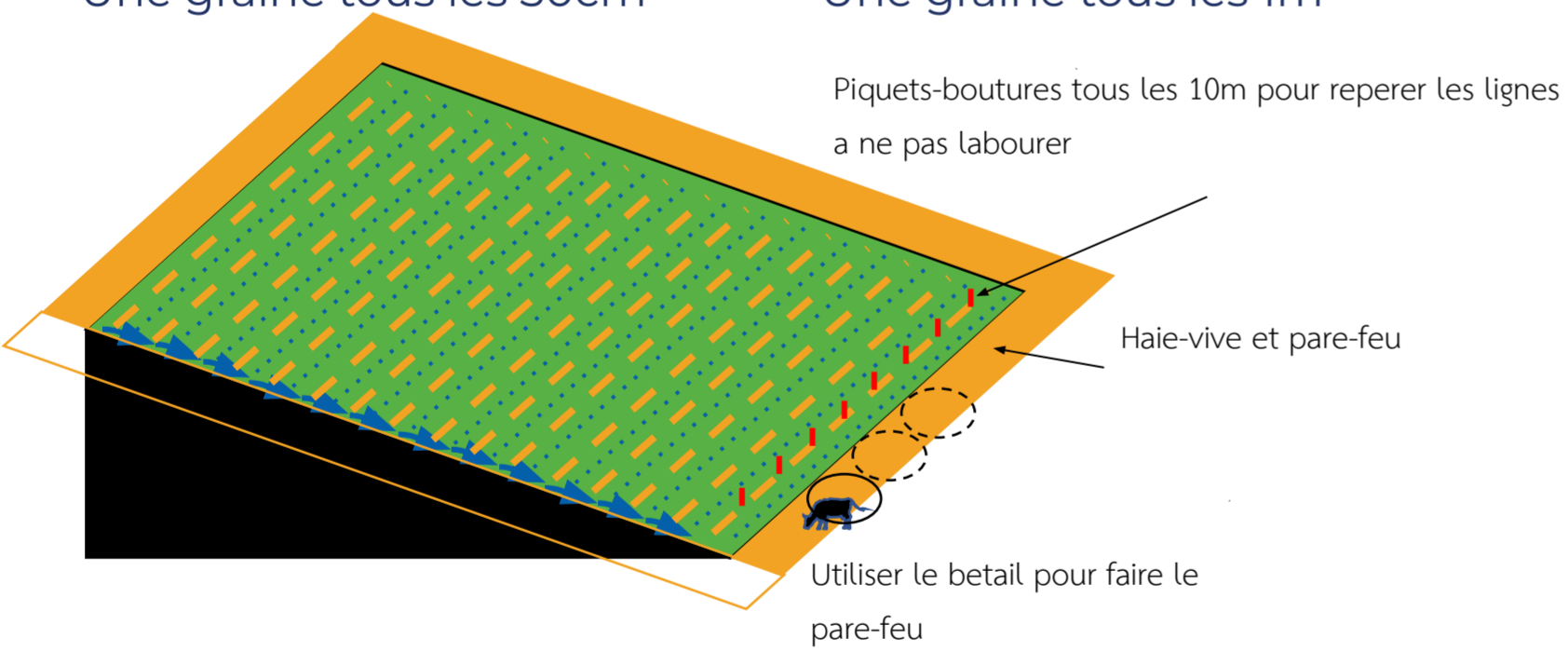
10000 graines sont semées par hectare  
 1000-1500 arbres après 10 ans, choisis par la Nature



### Ensemencement

- Avec cultures intercalaires :
- 50 sillons espacés de 2m
  - Une graine tous les 50cm

- Sans cultures intercalaires :
- 100 sillons espacés de 1m
  - Une graine tous les 1m



Utiliser le bétail pour faire le pare-feu

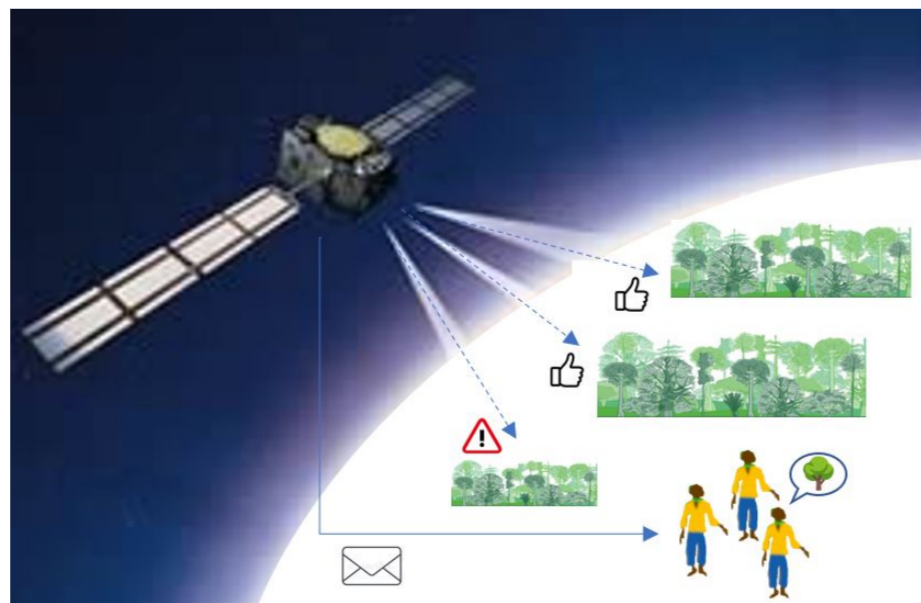
### + de germination

 Absence de graines par manque d'arbres semenciers Réintroduire des graines là où elles ne sont plus	 Contamination fongique sous l'arbre-mère Semer à distance de l'arbre-mère	 Compétition avec les adventives Défricher autour des jeunes plants	 Abroutissement causé par la divagation du bétail Constituer des haies-vives	 Feux de brousse causés par l'agriculture sur brûlis Établir des pare-feu	 Parasites Biodiversité avec 40 espèces d'arbres utiles à la population
--	--	---	--	---	---

### + de survie

## APRÈS LA PLANTATION

Un suivi par satellite et des vérifications terrain régulières mesurent la croissance de la biomasse de chaque terrain et identifient les bonnes pratiques et les terrains mal entretenus.



Une Coopérative de toutes les familles-terrains décide de la distribution des revenus des crédits carbone (objectif: minimum 10'000'000 GNF par famille-terrain et par année, en fonction de la croissance de la biomasse)

Dans chaque village nous formons un Comité de Gestion Communautaire pour aider les familles à entretenir leurs forêts et maximiser la biomasse

## En cas de question, suggestion ou réclamation :

### Par téléphone/whatsapp

Pour Kala, Borohila, Koyola, Deyla, Kroussedou, Kamandou, Diaradouni, Boidou, Tiégbénina, Booko, Kogneni, Diaragbréla, Semandou :

- M. Sékouba Condé : 622 10 40 83
- M. Sambou Oulare : 622 16 08 18

Pour Linko, Talinko, Forono, Kofilakoro, Fansiadou, Masénadou, Kissidou, Kourouko, Oussoudou, Fansan, Konko, Sékamadou, Mamouroudou :

- M. Benoît Lelano : 592 12 20 26
- M. Mory Mara : 629 11 81 12

### Par e-mail

info@arborise.org

### Par l'intermédiaire du Coordinateur du CGC du village